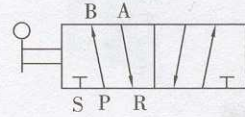


人控閥(五口二位)

AIRTAC

200\300系列

符號



規格

說明/型號	4H210-06	4H210-08	4H310-08	4H310-10
工作介質	空氣			
動作方式	直動式			
有效截面積 mm ²	14(CV=0.78)	16(CV=0.89)	25(CV=1.4)	30(CV=1.68)
接管口徑	進氣=出氣=排氣=1/8"	進氣=出氣=1/4" 排氣=1/8"	進氣=出氣=排氣=1/4"	進氣=出氣=3/8" 排氣=1/4"
使用壓力範圍 Kgf/cm ²	0~8.0			
使用溫度範圍 °C	0~60			
潤滑	不需要			
操作搖擺角度	±15°			

訂購碼



舉例

1) 欲訂購接管口徑為1/8"的單頭雙位置200系列的五口二位手動閥，其正確的訂購碼為：4H210-06。

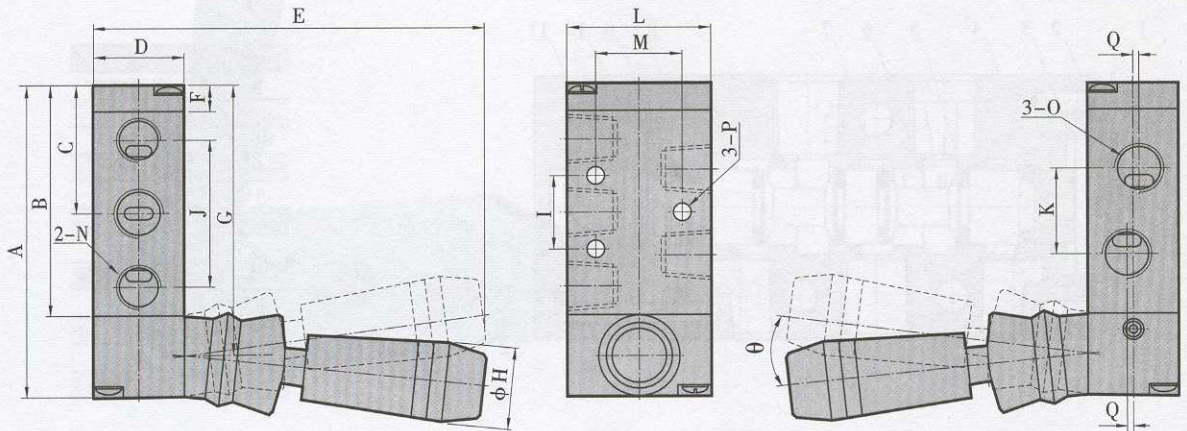
2) 欲訂購接管口徑為1/4"的單頭雙位置300系列的五口二位手動閥，其正確的訂購碼為：4H310-08。

3) 欲訂購接管口徑為3/8"的單頭雙位置300系列的五口二位手動閥，其正確的訂購碼為：4H310-10。

人控閥(五口二位)

200\300系列

外部規格



符號/型號	4H210-06	4H210-08	4H310-08	4H310-10
A	76.7	76.7	92.5	92.5
B	56.5	56.5	72.5	72.5
C	31.5	31.5	40	40
D	22	22	27	27
E	95	95	100	100
F	6.5	6.5	7.5	7.5
G	66.5	66.5	82.5	82.5
H	φ 18	φ 18	φ 18	φ 18
I	20	20	24	24
J	36	36	45	45
K	21	21	24	24
L	35	35	40	40
M	23.5	23.5	27.5	27.5
N	1/8"	1/8"	1/4"	1/4"
O	1/8"	1/4"	1/4"	3/8"
P	φ 4.3	φ 4.3	φ 4.3	φ 4.3
Q	-	1.5	-	2
θ	15.8	15.8	17.5	17.5